

Echec scolaire

Ambiance tendue

Conflits

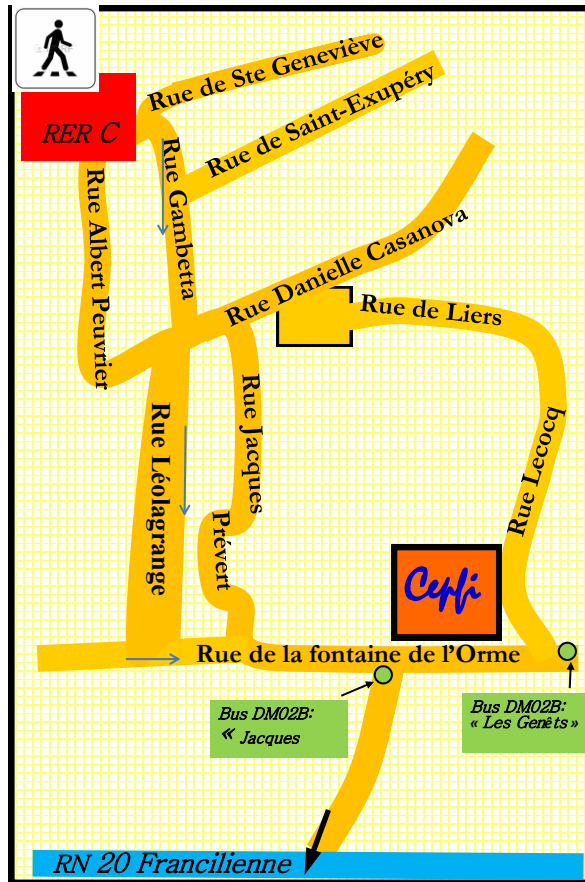
Difficultés relationnelles

Evénements douloureux

Séparation – Divorce

Violence

**ACCUEIL ANONYME
ET GRATUIT**



Cefpi
27, rue de la Fontaine de L'Orme
91240 Saint Michel-sur-Orge
Tel: 01.69.25.26.86
Fax : 01.60.16.98.00
Email : ibegarra@cefpi.asso.fr
<https://www.cefpi.com/>

PAEJ : Dispositif labélisé et financé par la DDSCS et le Département de l'Essonne.

PEF : Action financée par le Département de l'Essonne, la Caf et la Communauté d'Agglomération Cœur d'Essonne



**Point Ecoute
Famille
&
Point Accueil
Écoute Jeunes**



TEL: 01.69.25.26.86.

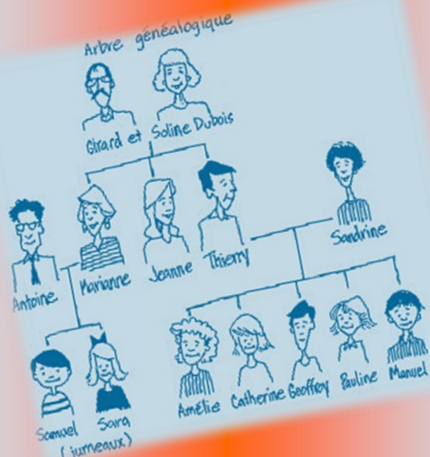
Vous rencontrez des difficultés dans votre vie familiale

Le Point Écoute Famille &

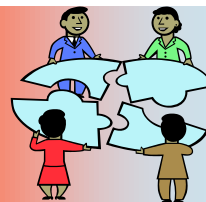
Le Point Accueil Ecoute Jeunes

Il s'agit d'un lieu d'accueil, d'écoute, de suivi et d'orientation.

Composés d'une équipe de 6 psychologues, diplômés, professionnels de l'écoute, formés pour l'un d'entre eux à la thérapie familiale, notre action s'inscrit dans une dimension territoriale, locale et départementale. Pour tous ceux qui sont confrontés à des difficultés familiales, relationnelles, affectives, comportementales, ce lieu d'accueil peut vous aider à en parler.



Un accueil familial : le Point Ecoute Famille



Quand la communication est difficile, entre les membres de la famille, et les relations tendues, l'aide d'un professionnel peut permettre de renouer le dialogue. Nous proposons des entretiens familiaux pour permettre aux membres de la famille d'exprimer leurs difficultés à vivre ensemble, de les comprendre et de les dépasser. A l'issue de ces entretiens, une orientation peut être proposée si nécessaire.

Un accueil jeunes : le Point Accueil Ecoute Jeunes

Devenir adulte, trouver sa place dans la société, n'est pas une chose simple. Tout adolescent passe par des moments de doutes, voir des crises, une aide peut être utile pour faire le point dans ces moments difficiles.



Accueil du public :

Accueil jeunes :

lundi de 13h30 à 17h

Mardi, Mercredi et Jeudi de 9h à 18h

Le vendredi de 14h à 20h

Accueil des familles et des couples:

Le lundi de 15h à 20h

Le vendredi de 15h à 20h

Prendre rendez-vous au secrétariat :

Tél : 01. 69. 25. 26. 86.

Pour en savoir plus sur le service :

<https://www.cepfi.com/>

L'équipe du Point Ecoute Famille :

A.S. CHIPOT - PAEJ- PEF

L. ORHAND - PAEJ

M. MARC- PAEJ

L. PAQUIS - PAEJ

M. PLUVINAGE - PAEJ

H. HOUDAS - PEF

Isabelle BÉGARRA
Responsable du Service