

Difficultés relationnelles

Difficultés familiales

Difficultés affectives

Échec scolaire

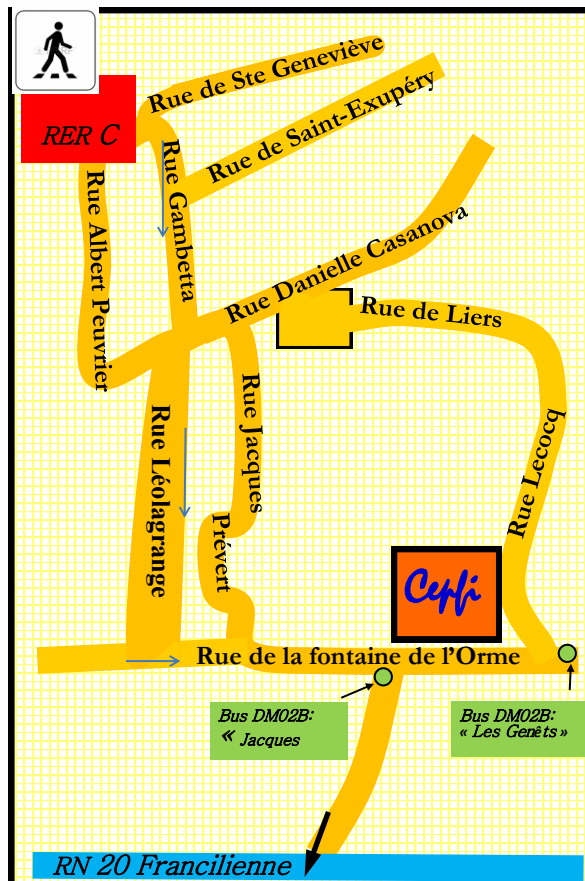
Evénements douloureux

Séparation – Divorce

Violence

Mal être

**ACCUEIL ANONYME
ET GRATUIT**



Cefpi
27, rue de la Fontaine de L'Orme
91240 Saint Michel-sur-Orge
Tel: 01.69.25.26.86
Fax : 01.60.16.98.00
Email : ibegarra@cepfi.asso.fr
<https://www.cepfi.com/>

PAEJ : Dispositif labélisé et financé par la Caf et le Département de l'Essonne.

PEF : Action financée par le Département de l'Essonne, la Caf et la Communauté d'Agglomération Cœur d'Essonne



**Point Écoute
Famille
&
Point Accueil
Écoute Jeunes**



TEL: 01.69.25.26.86.

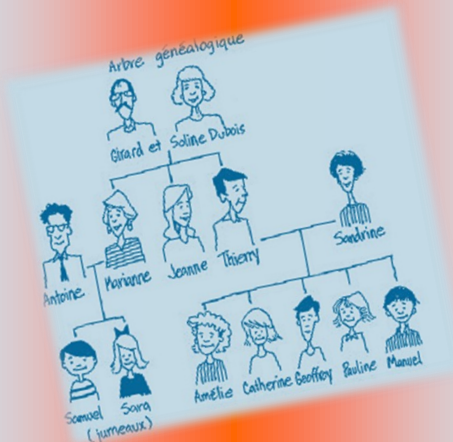
Vous rencontrez des difficultés dans votre vie familiale

Point Écoute Famille & Point Accueil Écoute Jeunes

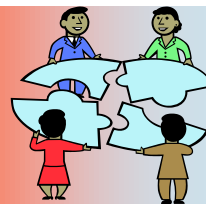
Dispositifs d'accueil, et d'écoute neutres et bienveillants, garantissant l'anonymat et la gratuité. Proposition d'accompagnement psychologique sur 10 entretiens maximum, et orientation.

L'équipe du Point Écoute Famille se compose de 5 psychologues, d'un thérapeute familial, d'une secrétaire et d'une cheffe de service. Les professionnels de l'écoute sont formés et diplômés. Notre action se déploie à l'échelle départementale.

Pour tous ceux qui sont confrontés à des difficultés familiales, relationnelles, affectives, émotionnelles et comportementales, le Point Écoute Famille et le Point Accueil Écoute Jeunes, peuvent vous aider à en parler.



Un accueil familial : le Point Écoute Famille



Quand la communication est difficile et les relations tendues, conflictuelles, entre les membres de la famille, l'aide d'un professionnel peut permettre de renouer le dialogue. Nous proposons des entretiens familiaux pour permettre aux parents et aux enfants, d'exprimer leurs difficultés à vivre ensemble, de les comprendre et de les dépasser. A l'issue de ces entretiens, une orientation peut être proposée si nécessaire.



Un accueil jeunes : le Point Accueil Écoute Jeunes

Devenir adulte, trouver sa place dans la société, n'est pas une chose simple. Tout pré-adolescent et adolescent passent par des moments de doutes, d'angoisse, de peur, voire de crises. Une soutien peut être utile pour traverser ces moments difficiles.

Accueil du public :

Accueil jeunes :

lundi de 14h à 17h
Mardi de 9h à 19h30
Mercredi de 9h à 18h
Jeudi de 9h à 20h
Le vendredi de 14h à 17h

Accueil des familles et des couples :

Le jeudi de 17h à 20h
Le vendredi de 15h à 20h

Prendre rendez-vous au secrétariat :

Tél : 01. 69. 25. 26. 86.

Pour en savoir plus sur le service :

<https://www.cepfi.com/>

L'équipe du Point Écoute Famille :

Q. BORDIER, psychologue - PAEJ
A.S. CHIPOT, psychologue - PAEJ- PEF
K. RENAUDIN, psychologue- PAEJ- PEF
L. TOUATI, psychologue - PAEJ- PEF
L.NELLEC, thérapeute familiale - PEF
H. HOUDAS, thérapeute familial - PEF

Isabelle BÉGARRA
Cheffe de Service